

6.1.1. Abastecimento de água

O abastecimento de água em Iporã é feito pela rede da SANEPAR que atende 100% do município. A extensão da rede de abastecimento é de 72.916,55 metros (SANEPAR, 2007).

O abastecimento urbano de água de Iporã é realizado pelo Rio Xambrê (219.901; 7.346.412)¹. A vazão varia entre 120 m³/h e 130 m³/h e o tratamento é realizado junto à estação de captação. A água é bombeada até uma estação elevatória intermediária (221.870; 7.344.269)². Na seqüência a água é conduzida para três reservatórios, dois semi-enterrados e um elevado e, por último, distribuída por gravidade para toda rede urbana. Já nos distritos, o abastecimento é realizado por poços tubulares e o tratamento é automatizado e feito junto à captação com dosador de cloro. As figuras 6.1.1.1, 6.1.1.2 e 6.1.1.3 mostram a estação de captação do Rio Xambrê, as comportas da estação e a estação elevatória intermediária respectivamente.



Fig. 6.1.1.1 – Estação de captação do Rio Xambrê



Fig. 6.1.1.2 – Comportas da estação de captação do Rio Xambrê



Fig. 6.1.1.3 – Estação elevatória e recalque para os reservatórios

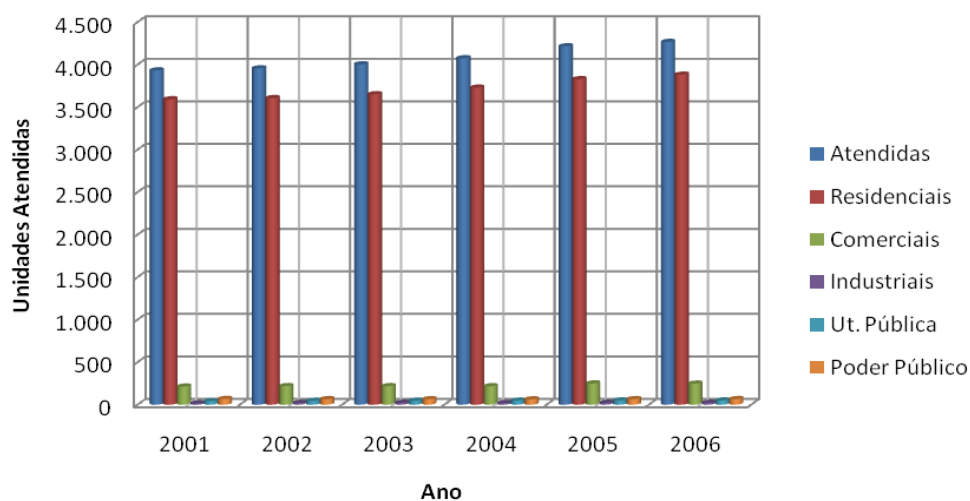
O volume de reserva é determinado pelos três reservatórios que atendem a cidade na sua totalidade sendo:

- RSE-I (Reservatório Semi Enterrado): Capacidade 300m³
- RSE-II (Reservatório Semi Enterrado): Capacidade 600m³
- REL-I (Reservatório Elevado): Capacidade 100m³

Os três reservatórios estão localizados na Rua Juscelino K. Oliveira, 747.

O gráfico 6.1.1.1 mostra o crescimento do número de unidades atendidas entre os anos de 2001 e 2006, chegando a quase 9%. Nota-se que as ligações industriais tiveram um crescimento de 31% entre os anos de 2001 e 2002, estabilizando na seqüência até 2006.

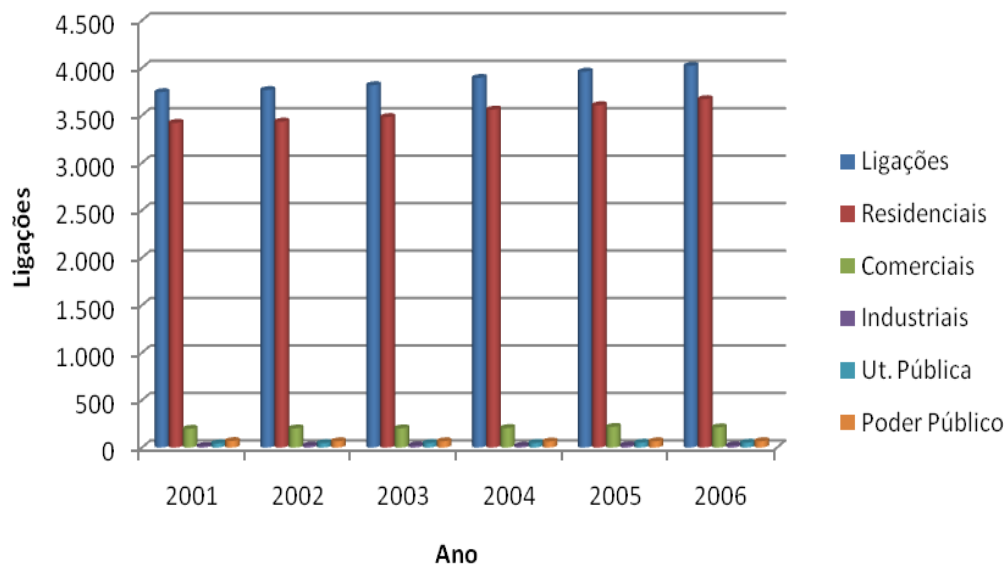
Gráfico 6.1.1.1 – Unidades atendidas pela rede de água no município.



Fonte: IPARDES , 2006

O gráfico 6.1.1.2 apresenta o crescimento do número de ligações no período de 2001 a 2006. Nota-se um crescimento de 7% no período descrito.

Gráfico 6.1.1.2 – Número de ligações da rede de água no município atendidas no período de 2001 a 2006.



Fonte: IPARDES , 2006