

Manual da Lei Orçamentária Anual (LOA) – Iporã-PR

1. Introdução

A Lei Orçamentária Anual (LOA) é uma ferramenta vital para o planejamento da administração pública de Iporã, definindo as previsões de receitas e despesas para o ano. Sua função é guiar a gestão fiscal e orçamentária do município, sempre alinhada com o Plano Plurianual e a Lei de Diretrizes Orçamentárias. Este guia visa padronizar e otimizar o processo da LOA, promovendo clareza e eficiência.

2. Fundamentação Legal

A elaboração da LOA se fundamenta em diversas normas jurídicas, incluindo a Constituição Federal (artigos 165 a 169), a Lei de Responsabilidade Fiscal, e normas de contabilidade pública. Esses regulamentos asseguram que o orçamento de Iporã mantenha-se legalmente robusto e financeiramente equilibrado.

3. Princípios Orçamentários

A construção da LOA deve observar princípios como:

- **Anualidade:** Validade no exercício financeiro correspondente.
- **Exclusividade:** Foco estritamente em assuntos orçamentários.
- **Equilíbrio:** Harmonizar receitas e despesas.
- **Universalidade:** Inclusão de todas as receitas e despesas.
- **Transparência:** Clareza e divulgação das informações.
- **Especificação:** Detalhamento preciso dos gastos.

4. Etapas da Elaboração da LOA

4.1 Planejamento Inicial

- Revisão do Plano Plurianual e das Diretrizes Orçamentárias.
- Definição de prioridades com as secretarias municipais.

4.2 Estimativa de Receita

- Avaliação profunda de todas as fontes de receita.
- Previsão de transferências intergovernamentais.

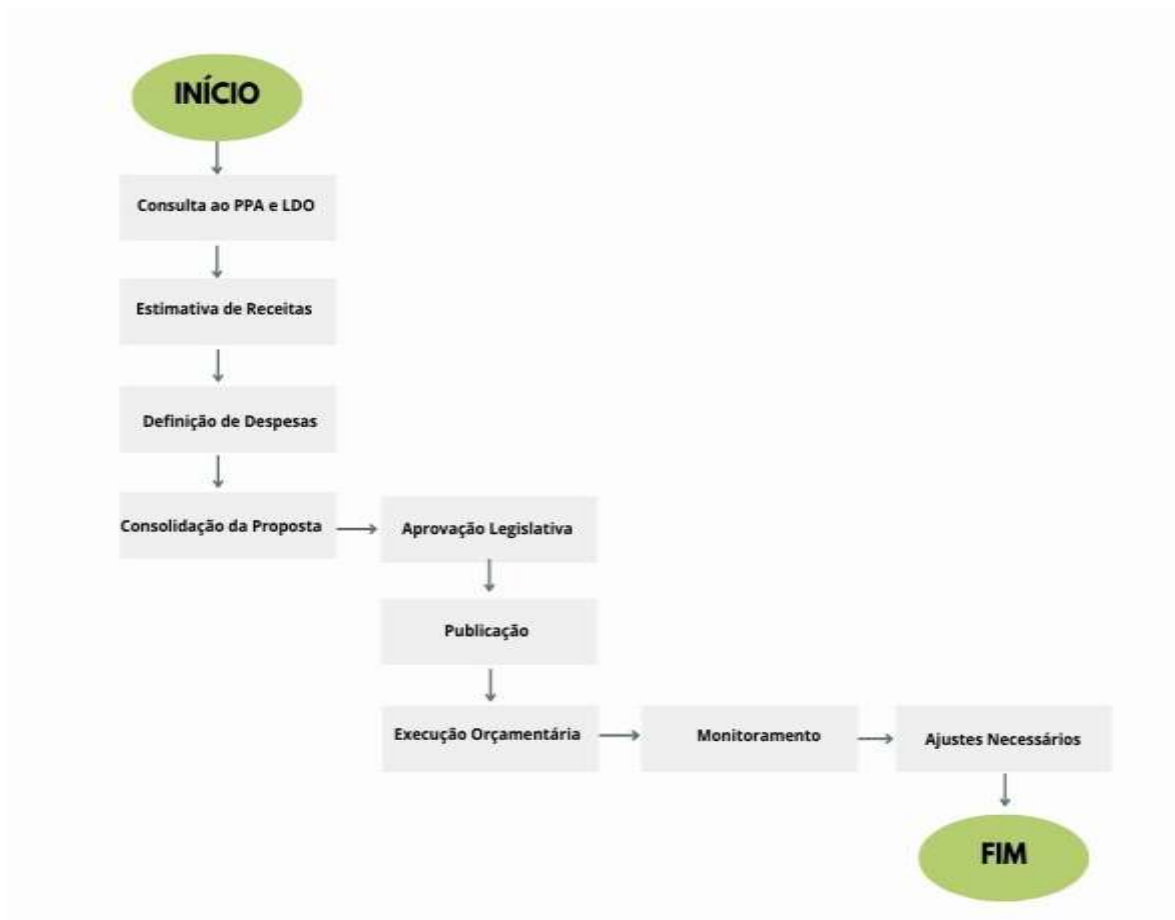
4.3 Definição de Despesas

- Classificação dos gastos conforme as prioridades do município.
- Estabelecimento de metas financeiras claras.

4.4 Elaboração da Proposta Orçamentária

- Consolidação das previsões de receitas e despesas.
- Ajustes conforme as metas fiscais e o contexto econômico.

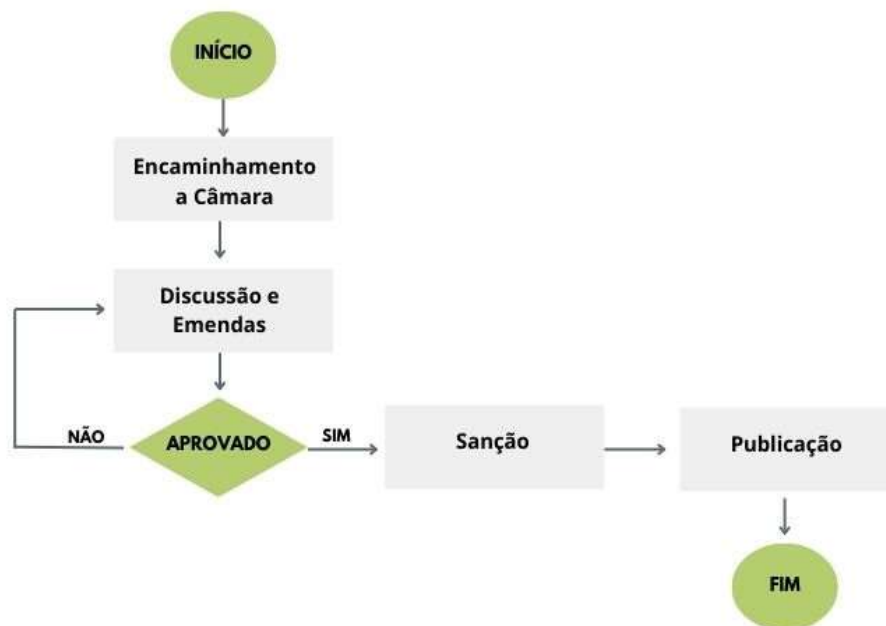
Fluxograma: Elaboração da LOA



4.5 Aprovação Legislativa

- Envio do projeto para a Câmara no tempo hábil.
- Discussão e aprovação com a participação dos vereadores.

Fluxograma: Aprovação da LOA



4.6 Execução e Monitoramento

- Implementação das despesas conforme as dotações aprovadas.
- Monitoramento constante para ajustes necessários.

5. Considerações Finais

A LOA de Iporã é mais que um instrumento técnico; é a realização das escolhas estratégicas do governo municipal. Sua elaboração deve priorizar a responsabilidade fiscal, a eficiência e a participação cidadã, assegurando o desenvolvimento contínuo de políticas públicas coerentes e eficazes.

Os anexos seguem inalterados como no documento original. Se precisar de mais ajustes ou tiver alguma dúvida, estou aqui para ajudar!